

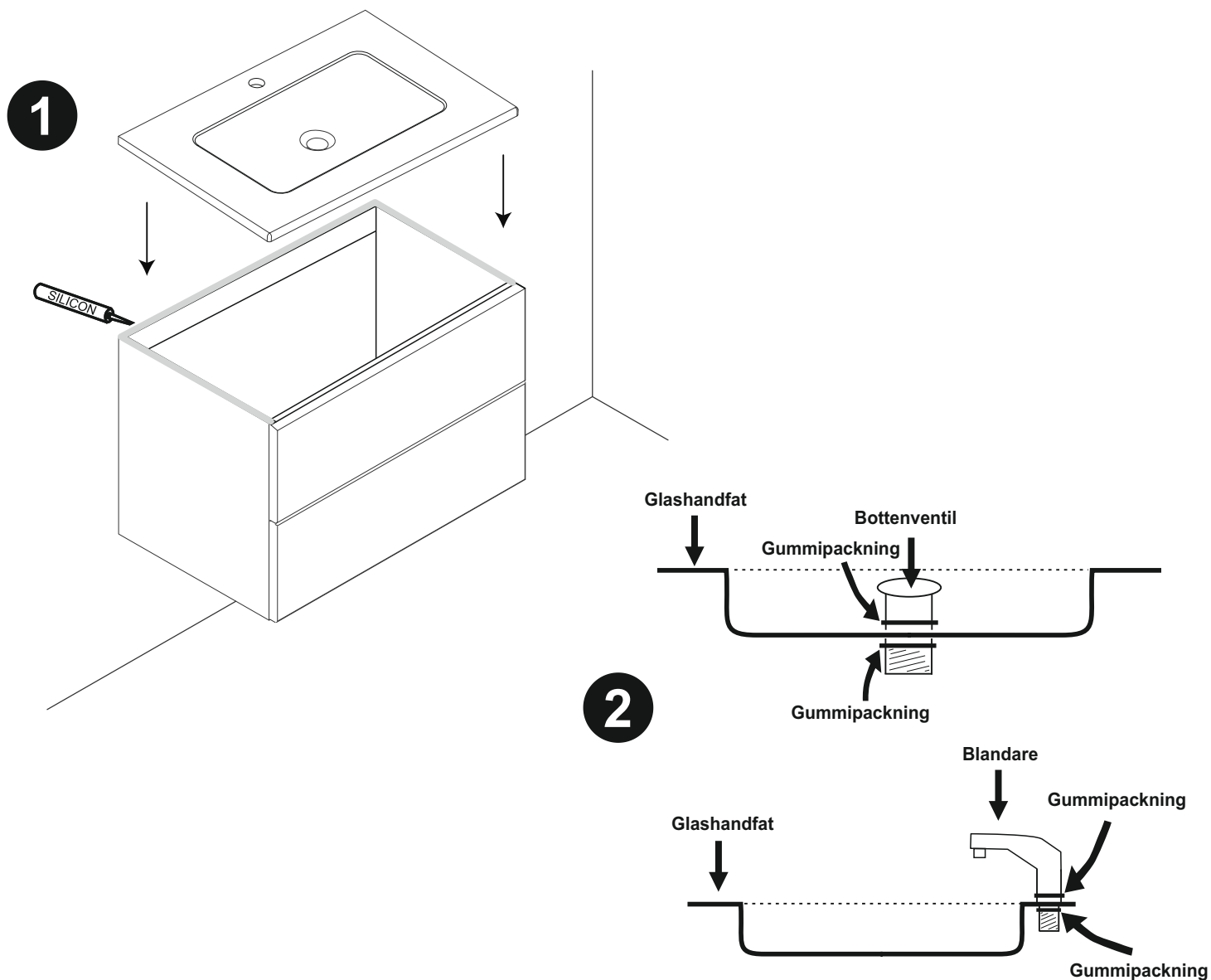


Badrumsmöbler

# Monteringsanvisning

## GLASHANDFAT

- Bottenventilen måste monteras och bli åtragen med försiktighet och ska innehålla gummipackningar på ovasidan och undersidan av glashandfatet ,samma sak gäller blandaren.
- Såna bottenventiler hittar ni hos oss, eller våra ÅF se [www.4aqua.se](http://www.4aqua.se)



- Skall rengöras endast med glasputs och papper/mjuk trasa